

코로나19 생활 속 거리 두기 시기

# 여행 경로별 안전 여행 가이드

교통 개인 차량, 열차, 선박, 고속버스(임대버스), 고속 도로 휴게소  
관광지 실내 전시 및 체험, 실외 관광지 및 액티비티  
음식점 식당, 커피숍  
쇼핑 대형 쇼핑몰, 전통 시장  
숙박 호텔 및 콘도, 캠핑장



# 코로나19 대응 안전 여행 일반사항



## 코로나19 대비 안전 여행 기본 준비물



**여행자** 마스크(여분 포함), 손 소독제, 개인 물통 등



**사업주** 마스크(직원용 포함), 손 소독제(직원용, 고객용), 체온계(직원용, 고객용), 소독·방역 용품 등

## 코로나19 생활 속 거리 두기 기본 수칙



아프면  
3~4일  
집에 머물기



사람과 사람 사이  
두 팔 간격  
건강 거리 두기



30초  
손 씻기



기침은  
옷소매로  
가리기



매일 2번 이상  
환기



주기적 소독



거리는 멀어도  
마음은 가까이

## 여행 중 코로나19 증상 발현 시



### 여행자

발열 및 호흡기 증상(기침, 인후통 등)이 나타나면 여행을 중단하고 즉시 귀가한다.  
3~4일 정도 자가 격리하며 충분한 휴식을 취하고 경과를 지켜본다.  
주변 사람과 만나는 것을 최대한 자제하고, 집안에서 가족과의 접촉 또한 최소화한다.  
진료 및 휴식 후 증상이 없어지면 일상으로 복귀하고,  
증상이 심해지면 관할 보건소 또는 1339, 지역 번호+120으로 전화 문의 후 안내를 따른다.



### 사업주

직원이 37.5°C 이상의 발열 또는 호흡기 증상(기침, 인후통 등)을 보이면  
해당 직원을 바로 퇴근 조치한 후 공가 처리한다.  
사업장 내 코로나19 확진 상황에 대해서는 관할 보건소 또는 1339에 문의한 후 안내를 따른다.

## 참고 누리집

질병관리본부 1339, [www.cdc.go.kr](http://www.cdc.go.kr)  
중앙재난안전대책본부 행정안전부 [www.mois.go.kr](http://www.mois.go.kr)  
국민재난안전포털 [www.safekorea.go.kr](http://www.safekorea.go.kr)  
보건복지부 [www.mohw.go.kr](http://www.mohw.go.kr)  
식품의약품안전처 [www.mfds.go.kr](http://www.mfds.go.kr)  
문화체육관광부 [www.mcst.go.kr](http://www.mcst.go.kr)  
한국관광공사 <http://kto.visitkorea.or.kr>

## 자문

주은정 강북삼성병원 감염내과  
강철인 성균관대 삼성서울병원 감염내과

# 안전 여행 공통 사항



## 여행자

- ☑ 마스크 상시 착용
- ☑ 활동 전후 흐르는 물에 비누로 30초 이상 손 씻기
- ☑ 손 소독제 사용(출입문, 공용 시설 및 기구 접촉 시 필수)
- ☑ 소독 및 방역에 협조(발열 및 호흡기 증상 여부, 신원 확인 등)
- ☑ 타인과 두 팔 간격 건강 거리 유지  
(좌석 선택 시, 이동 중, 대기 시)
- ☑ 밀폐된 공간이나 밀집 지역에 가급적 가지 않기
- ☑ 공용 화장실 등 공용 구역 및 시설에 오래 머물지 않기
- ☑ 타인과 악수나 포옹 등 신체 접촉하지 않기
- ☑ 필요시 수건, 수저 등 개인용품 지참하기
- ☑ 매표 시 온라인 사전 예매 및 자동 매표기, 무인 키오스크 이용하기
- ☑ 타인과 현금, 카드, 상품 주고받을 때 손 씻거나 손 소독제 사용하기
- ☑ 계산 시 가급적 전자 결제 방식 이용하기  
(모바일 페이, QR코드, NFC카드 등)
- ☑ 씻지 않은 손으로 눈, 코, 입 만지지 않기
- ☑ 발열, 호흡기 증상이 있는 사람과의 접촉 피하기
- ☑ 귀가 후 목욕 및 외출복 세탁하기



## 사업주

- ☑ 방역 관리자 지정 및 사업장 유형에 맞는 집단 방역 지침 수립
- ☑ 전 직원 마스크 착용
- ☑ 출근 시, 근무 중 발열 체크 및 증상 확인
- ☑ 의심 증상 보이는 직원 즉시 퇴근 조치(공가 처리)
- ☑ 실내 공간 수시 소독(직원 전용 공간 포함)
- ☑ 매일 2회 이상 환기(에어컨 사용 시기에도 철저히 적용)
- ☑ 출입구 및 시설 곳곳에 손 소독제 비치
- ☑ 손을 씻을 수 있는 세면대와 물비누 마련하기
- ☑ 이용객 접촉이 많은 직원은 매 접촉 시 위생 장갑을 교체하거나 손 소독제 사용하기
- ☑ 관리자 확인을 포함한 일별 방역 일지 비치 및 작성
- ☑ 이용자 간 두 팔 간격 건강 거리 유지할 수 있도록 수시로 안내하고 입장 인원 제한하기
- ☑ 방역 및 소독 상황, 유증상자 입장 제한 사항 등은 사전 안내



# 경로별 주의 사항

1 단계

## 이동 수단



### 여행자

#### 자가용

차량 승차 전 손 소독  
출발 전 문손잡이, 핸들, 기어 등 표면 소독  
이동 중 수시로 환기  
가급적 공간 여유가 있는 곳에 주차

#### 대중교통

매표 시 가급적 온라인 예매 또는 현장 자동 발매기 이용, 타인과 떨어진 좌석 예약  
열차·고속버스 : 손 소독제 이용 후 탑승, 마스크 착용 및 대화 자제  
선박 : 타인과 두 팔 간격 건강 거리 유지하고 이동 시 타인과 접촉하지 않도록 주의

#### 고속 도로 휴게소

주문 및 계산 시 무인 주문 기계 및 주문 앱 이용  
대면 주문 시 적정 거리 유지 및 계산 전후 비치된 손 소독제 사용  
공용 시설 및 기구 사용 최소화, 개인 물통 등 사용  
식사 시 타인과 두 팔 간격 건강 거리를 두고 좌석 선택



### 사업주

#### 대중교통

손잡이 등 수시 소독 및 정기적인 방역 실시  
운행 전후 수시로 환기하기  
차량 내 에어컨 사용 시 정차 중 환기(고속 도로 휴게소, 정류장 등)  
차량 및 선박 내에서 큰 소리로 안내하지 않기  
직원 간 불필요한 대화 자제  
필요시 운행 횟수 감축 및 탑승 인원 제한

#### 고속 도로 휴게소

무인 주문 기계가 있을 경우, 비대면 주문 유도  
두 팔 간격 떨어진 테이블 및 좌석 배치  
실내 출입구 상시 열어 두고 환기하기  
문손잡이 등 수시 소독



# 경로별 주의 사항

2 단계

## 실내 전시 및 체험



### 여행자

#### 실내 전시(박물관, 미술관, 전시관 등)

다른 관람자와 두 팔 간격 건강 거리 유지  
전시 해설은 안내인보다 오디오 가이드 이용  
작품 및 전시 물품 손으로 만지지 않기  
저층 이동 시 엘리베이터보다 계단 이용  
에스컬레이터 이용 전후 손 소독제 사용

#### 체험(공예, 요리, 악기 체험 등)

다른 체험객과 두 팔 간격 건강 거리 유지  
다른 체험객과 체험 기구 함께 사용하지 않기  
체험 도구 사용 전후 손 씻거나 손 소독제 사용



### 사업주

#### 실내 전시(박물관, 미술관, 전시관 등)

수시로 소독하고 자주 환기하기  
관람객이 한꺼번에 몰리지 않도록 구역 및 시간대별 관람 인원 제한 및 동선 관리  
공용 식수대 등 감염 위험이 있는 공용 시설 철저관리  
기념품점, 카페 등 수시 소독 및 관리

#### 체험(공예, 요리, 악기 체험 등)

체험 공간 수시 소독 및 상시 환기  
체험 운영 전후 체험 도구 소독 및 관리  
예약제 도입으로 체험객이 몰리지 않도록 조정  
체험객 테이블이나 좌석 간격 조정, 투명 칸막이 등 설치  
체험객용 위생 장갑, 손 소독제 및 뚜껑 있는 쓰레기통 비치



# 경로별 주의 사항

3단계

## 실외 관광지 및 액티비티



### 여행자

실외 관광지(명승지, 한옥 마을 등)

손 소독제 휴대

관람 및 이동 시 타인과 두 팔 간격 건강 거리 유지

음식물 섭취 전후 손 씻거나 손 소독제 이용

다수가 사용하는 공용 물품 및 대여 물품 사용 자제

액티비티(집라인, 루지, 패러글라이딩, 번지 점프 등)

액티비티 시설 이용 전후 손 소독제 사용

헬멧 등 안전 장비 착용 시에도 마스크 착용



### 사업주

실외 관광지(명승지, 한옥 마을 등)

화장실 등 공용 시설 소독 및 방역 철저

이용객 혼잡 시간대 공지로 분산 이용 유도

사람이 몰리는 곳에 두 팔 간격 이상으로 위치 표시하기

액티비티(집라인, 루지, 패러글라이딩, 번지 점프 등)

안전 장비 및 공용 용품 수시 소독

체험객 이동 동선 포함 실내외 전 시설 소독

체험 후 헬멧 등 안전 장비 및 체험 기구 즉시 소독



# 경로별 주의 사항

4단계

## 음식점



### 여행자

#### 식당

가급적 사전 예약 후 방문  
점심·저녁 식사 등 혼잡 시간대 피하기  
소독, 환기 등 위생 수칙을 잘 지키는 식당 이용하기  
집게·가위·수저통 사용 시 위생 장갑이나 손 소독제 사용  
식사 전후 비누로 손을 씻거나, 손 소독제 사용  
계산 시 영수증은 가급적 폐기 요청

#### 커피숍

커피숍 내 이용객이 많을 경우 테이크아웃 이용  
다른 이용객과 인접한 테이블 이용 자제  
야외 테이블이 있을 경우 야외 이용  
커피숍 이용 전후 손 소독제 사용



### 사업주

#### 식당

출입문은 가능한 열어 두고, 수시로 창문을 열어 환기  
수저는 종이 포장하여 비치  
집게·가위·수저통 등 공용 도구 소독 철저  
테이블·의자·손잡이 등 자주 만지는 시설 중점 소독  
대기자가 있을 경우 두 팔 간격 건강 거리 유지 안내 및 번호표 등 활용  
테이블 간격 여유 있게 조정  
생활 속 거리 두기 필요성 등에 대해 주기적으로 종사원 교육 실시

#### 커피숍

이용객이 밀집하지 않도록 테이크아웃 유도  
주문하거나 대기할 때 두 팔 간격 건강 거리 유지하도록 안내  
테이블 간격 여유 있게 조정  
여러 사람이 사용하는 머그 컵, 포크, 접시, 쟁반 등 소독 및 위생 관리



# 경로별 주의 사항

5 단계

쇼핑



## 여행자

### 대형 쇼핑몰

출입 시 손 소독제 사용

손잡이, 난간 등 많은 사람의 손이 닿는 곳에 가급적 손대지 않기

혼잡한 시간대와 사람이 몰리는 공간 피하기

실내 공간에 오랜 시간 머무르지 않기

온라인 주문 가능한 물품은 가급적 온라인 구매

물건을 고르거나 계산 시 타인과 두 팔 간격 건강 거리 유지

화장품 테스트 시 얼굴이나 입술에 직접 사용하지 말고 손등으로 대체, 테스트 후에 손 소독하기

계산 시 가급적 전자 결제 방식 이용

### 전통 시장

큰 소리로 호객하는 장소 이용 자제

마스크 미착용 상인이 운영하는 점포 피하기

상품을 만지는 행위는 자제하고 가급적 눈으로 살펴보기

상점 내에 머무는 시간 최소화하기



## 사업주

### 대형 쇼핑몰

가능한 출입문은 열어 두고 상시 환기

자주 만지는 손잡이 등 수시로 소독

많은 사람이 몰리는 타임 세일, 시식 행사 등 이벤트 자제

시식 및 화장품 테스트 코너 운영 최소화

계산 시 비접촉 결제 방식 권장

### 전통 시장

시장 전체 청결 및 위생 유지

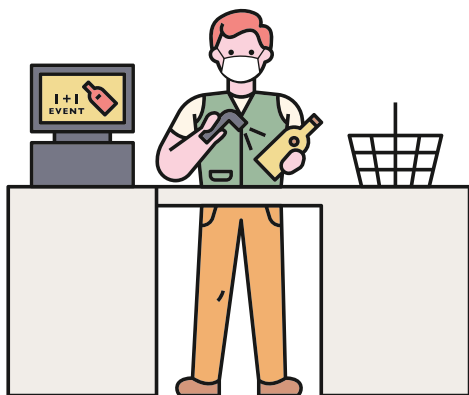
정기적인 방역 및 소독

큰 소리로 호객하거나 집객 행사 자제 하기

물품 정보 안내표 및 가격 붙이기

여러 사람의 손이 닿는 곳 소독하기

점포마다 손 소독제 비치





# 경로별 주의 사항

6 단계

## 숙박 시설



### 여행자

#### 호텔·콘도 등 숙박 시설

출입 시 손 소독제 사용  
엘리베이터 버튼·문손잡이·스위치 등을 만진 후 손 소독하기  
객실 내부 수시로 환기하기  
리모컨 등 객실 내부 집기 사용 시 비누로 손 씻기  
사우나, 수영장 시설 이용 시 두 팔 간격 건강 거리를 유지하고,  
탈의실 등 밀폐 공간 이용 시 특히 주의  
시설 내 식당보다 룸서비스 이용 권장  
수건, 가운 등 다회 이용 용품 사용 자제하고 개인 용품 사용

#### 캠핑장

손 소독제 상시 휴대 및 물건 접촉 전후 사용  
가족·친구끼리라도 개인 컵과 수저 등 구분해서 사용  
관리 사무소·매점·개수대·화장실·샤워장 등 공용 시설 이용 시 마스크 착용  
텐트 설치 시 다른 텐트와 두 팔 간격 건강 거리 유지  
텐트나 캠핑카 등 실내 수시 환기



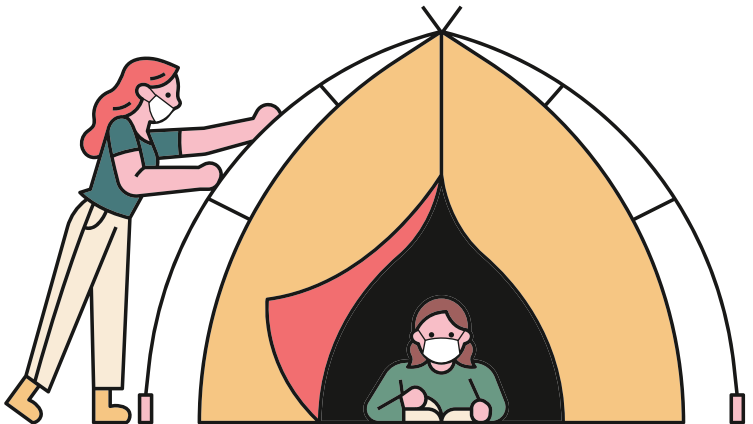
### 사업주

#### 호텔·콘도 등 숙박 시설

체크인할 때 발열 체크 및 호흡기 증상 확인 / 체크아웃 후 객실 청소 시 바로 소독  
투숙객 이동 동선(주차장, 안내 데스크 - 엘리베이터 - 복도 - 객실) 따라 중점 소독  
사우나·수영장 등 시설 출입 인원 통제, 방역 및 관리 철저  
수건, 가운 등 다회 이용 용품 제공 자제

#### 캠핑장

텐트 설치 간격 넓히기(최소 2미터 이상)  
매점·개수대·화장실·샤워장 등 공용 시설 수시 소독 및 점검  
캠핑장 내 단체 행사나 모임 금지





# 생활 속 거리 두기 시기 여행 가기 사례

## 자동차를 이용하여 친구와 바다 여행 가기



### 개인 차량

자동차 손잡이 등 소독,  
개인별 손 소독제 사용 후 출발



### 고속 도로 휴게소

고속 도로 휴게소에서 주문 앱 등 이용해  
비대면 주문 후 타인과 떨어진 좌석에서 식사



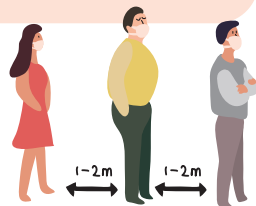
### 미술관/공예 체험

마스크 착용 후 미술관 관람하고  
공예 체험 시 손 소독제 및 위생 장갑 사용



### 바다/액티비티 체험

타인과 두팔 간격 건강 거리 두며 바다 산책 및  
사진 촬영 후 방역 관리가 잘 되어있는  
액티비티 시설 체험



### 식당

식당 앞 대기 시 두 팔 간격  
건강 거리 유지하고,  
대화 자제하며 식사



### 전통 시장

타인과 두 팔 간격 건강 거리 유지하며  
물건은 손으로 만지지 말고  
가급적 눈으로 확인



### 호텔 숙박

출입 시 발열 체크에 협조하고,  
객실 창문 개폐 가능 시 수시로 환기하며 이용

